

BIM-Anwendungsfall

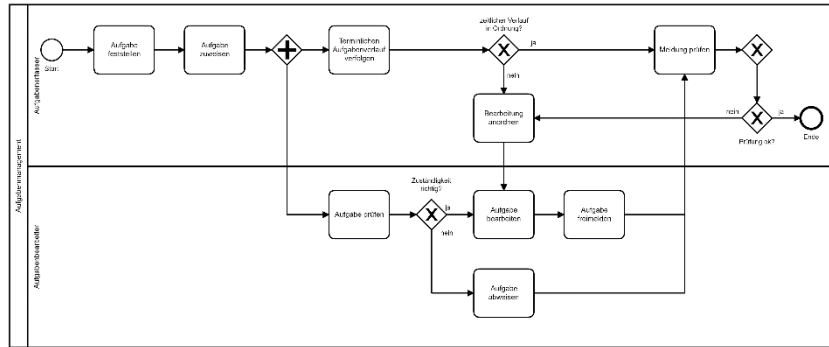
Durchführung eines modellbasierten Aufgabenmanagements aus Sicht von bauausführenden Unternehmen

1. Allgemeines

Beschreibung	<p>Nach Feststellung einer Aufgabe durch einen Aufgabenerfasser wird diese an eine entsprechende Zielverantwortlichkeit (Aufgabenbearbeiter) als Aufgabenmeldung weitergeleitet. Der Aufgabenbearbeiter prüft die erteilte Aufgabe anhand div. Parameter, u. a. ob diese in den eigenen Verantwortungsbereich fällt oder die Aufgabe begründet ist, und qualifiziert diese. Für den positiven Fall (durchzuführende Aufgabe) bearbeitet der Aufgabenbearbeiter die entsprechende Aufgabe und meldet diese bei der aufgabenerfassenden Verantwortlichkeit frei, welche die Freimeldung prüft; im negativen Falle (Abweisung der Aufgabe durch den Aufgabenbearbeiter) wird die Aufgabe zurück in den Verantwortlichkeitsbereich des Aufgabenerfassers übergeben, welche eine Neuordnung, ggf. Priorisierung der Aufgabe, durchführt.</p> <p><i>Anmerkung 1: Die Erfassung, Zuteilung und Freimeldung/Prüfung einer Freimeldung sowie die Abweisung einer Aufgabe kann in einem geschlossenen System, bspw. einer CDE, geschehen. Das Ergänzen von Modellinformationen ist dabei sinnvoll und mehrwertstiftend, jedoch nicht zwingende Voraussetzung. Die Verwendung von BCFs als Kommunikationsmedium, sofern möglich, bietet sich hierbei an. Im weiteren Verlauf erfolgt die Betrachtung der BIM-Anwendung unter Referenzieren eines Bauwerksdatenmodells.</i></p>
Lieferleistung / Output	Modellgestütztes Aufgabenmanagements (unter Referenzieren von Informationen aus einem Bauwerksdatenmodells) sowie ggf. modellreferenzierter Kommunikation von Aufgaben.
Inputs	<ul style="list-style-type: none"> ▪ Bauwerksdatenmodell
(Lebenszyklus-)Phase	<ul style="list-style-type: none"> ▪ Production (gem. ISO 22263) ▪ Realisierung (gem. Lebenszyklusdefinition BUW)
BIM-Ziele / Nutzen	<ul style="list-style-type: none"> ▪ Verbesserte Unternehmens-/Organisationsteuerung (digitale Prozesse) ▪ Verbesserte Kontrolle und Steuerung der Bauausführung
Abgrenzung (bei Bedarf)	<ul style="list-style-type: none"> ▪ Beinhaltet nicht die Erstellung eines notwendigen Bauwerksdatenmodells.
Voraussetzung/Rahmenbedingungen (bei Bedarf) bezogen auf die Methode BIM	<ul style="list-style-type: none"> ▪ Bauwerksdatenmodell gem. vereinbarter Modellierungsrichtlinie ▪ Datenaustauschformate sind im Vorfeld zu definieren ▪ Geeignete Software-Anwendungen zur Ableitung und Verarbeitung von Modellinformationen und Erstellung von Kommunikationsereignissen (BCF)

2. Prozesse

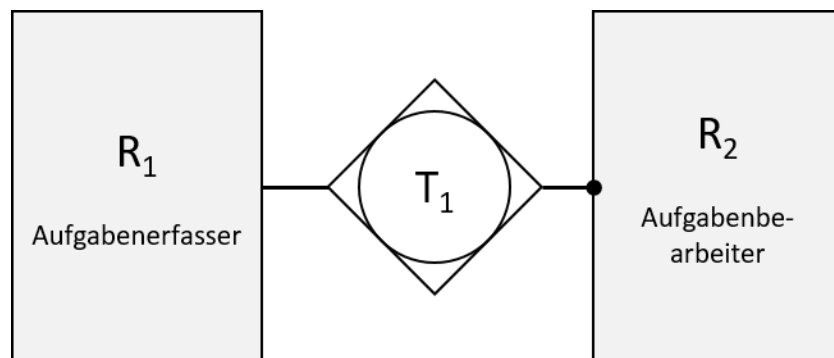
**Prozessdiagramm
 gem. DIN EN ISO 29481**



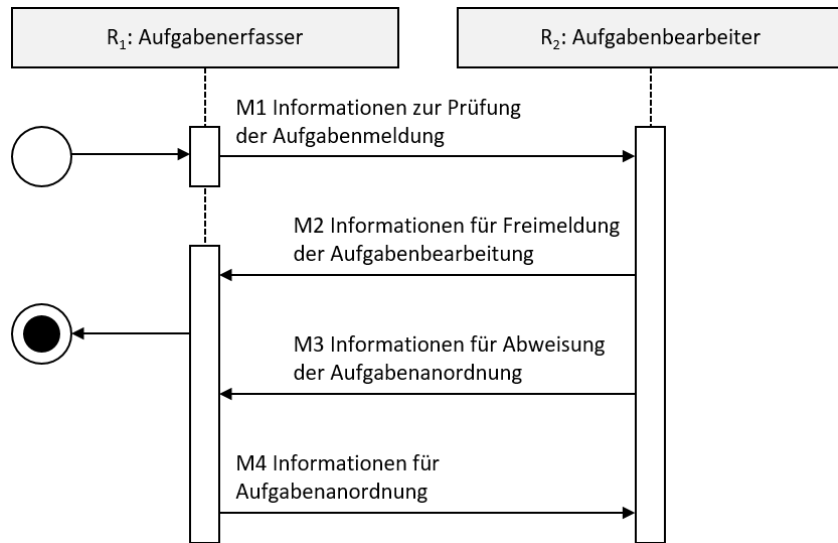
**Tabellarische Prozess-
 übersicht**

Verantwortlichkeit	Prozess
Aufgabenerfasser	Aufgabe feststellen Aufgabe zuweisen Terminlichen Aufgabenverlauf verfolgen Bearbeitung anordnen Meldung prüfen
Aufgabenbearbeiter	Aufgabe prüfen Aufgabe bearbeiten Aufgabe freimelden Aufgabe ablehnen

**Interaktionsplan gem.
 DIN EN ISO 29481**



Transaktionsdiagramm gem. DIN EN ISO 29481



Prozessdetaillierung	Prozess	Prozessinformationen
Aufgabe feststellen		<p>Prozessdurchführungsverantwortlicher: Aufgabenerfasser</p> <p>Prozessinput: Bspw. Bauwerksdatenmodell, Dokumentation Ist-Zustand (infolge Baustellenbegehung, Dokumentation der Bauausführung etc. [bauteilbezogen])</p> <p>Mitgeltende Dokumente/Datenaustauschformate: Beschreibung Soll-Zustand (bauteilbezogen), AIA-spezifische Anforderungen. Datenaustauschformat ist zu definieren.</p> <p>Informationsverarbeitung:</p> <ul style="list-style-type: none"> a. Daten erfassen: Ist-Daten-Erfassung <i>Erfassung eines Zustandes eines oder mehrerer Bauteile als Aufgabenmeldung.</i> <p>Output: Aufgabenmeldung (bauteilbezogen)</p>
Aufgabe zuweisen		<p>Prozessdurchführungsverantwortlicher: Aufgabenerfasser</p> <p>Prozessinput: Bspw. Aufgabenmeldung (objektbezogen), Adressat, ggf. terminspezifische Anforderungen (z. B. Frist)</p> <p>Mitgeltende Dokumente/Datenaustauschformate: Datenaustauschformat ist zu definieren.</p> <p>Informationsverarbeitung:</p> <ul style="list-style-type: none"> a. Kommunikation: Kommunikation <i>Zuteilung und Zusendung der Aufgabenmeldung an die entsprechende bearbeitende Verantwortlichkeit.</i> <p>Output: zugeteilte Aufgabenmeldung (bauteilbezogen)</p>

Aufgabe prüfen	<p>Prozessdurchführungsverantwortlicher: Aufgabenbearbeiter</p> <p>Prozessinput: Bspw. zugeteilte Aufgabenmeldung (bauteilbezogen), Beschreibung Soll-Zustand (bauteilbezogen), Dokumentation Ist-Zustand (bauteilbezogen)</p> <p>Mitgeltende Dokumente/Datenaustauschformate: Datenaustauschformat ist zu definieren.</p> <p>Informationsverarbeitung:</p> <ol style="list-style-type: none">Datenableiten: Datenableitung aus dem Modell <i>Ableitung relevanter Informationen für die Prüfung der zugeteilten Aufgabenmeldung.</i>Daten verarbeiten: Regelprüfung <i>Prüfung der zugeteilten Aufgaben entlang der abgeleiteten relevanten Informationen sowie Qualifizierung der Aufgabe.</i> <p>Output: Qualifizierung Aufgabenmeldung</p>
Aufgabe bearbeiten	<p>Prozessdurchführungsverantwortlicher: Aufgabenbearbeiter</p> <p>Prozessinput: Bspw. Bauwerksdatenmodell, zugeteilte Aufgabenmeldung (bauteilbezogen), Beschreibung Soll-Zustand (bauteilbezogen), ggf. Anordnungsmeldung</p> <p>Mitgeltende Dokumente/Datenaustauschformate: Datenaustauschformat ist zu definieren.</p> <p>Informationsverarbeitung:</p> <ol style="list-style-type: none">Daten erfassen: Ist-Daten-Erfassung <i>Bearbeitung und Dokumentation einer Aufgabe gemäß qualifizierter Aufgabenmeldung.</i> <p>Output: Dokumentation der Aufgabenbearbeitung</p>
Aufgabe freimelden	<p>Prozessdurchführungsverantwortlicher: Aufgabenbearbeiter</p> <p>Prozessinput: Bspw. Dokumentation der Aufgabenbearbeitung, zugeteilte Aufgabenmeldung (bauteilbezogen)</p> <p>Mitgeltende Dokumente/Datenaustauschformate: Datenaustauschformat ist zu definieren.</p> <p>Informationsverarbeitung:</p> <ol style="list-style-type: none">Kommunikation: Kommunikation <i>Freimeldung der Aufgabe unter Bezugnahme der Aufgabenmeldung sowie der Dokumentation der Aufgabenbearbeitung.</i> <p>Output: Freimeldung Aufgabe</p>

Aufgabe abweisen	<p>Prozessdurchführungsverantwortlicher: Aufgabenbearbeiter</p> <p>Prozessinput: Bspw. zugewiesene Aufgabenmeldung (bauteilbezogen), Qualifizierung Aufgabenmeldung</p> <p>Mitgeltende Dokumente/Datenaustauschformate: Datenaustauschformat ist zu definieren.</p> <p>Informationsverarbeitung:</p> <ul style="list-style-type: none">a. Kommunikation: Kommunikation <i>Rückweisung der zugewiesenen Aufgabe unter Bezugnahme der Qualifikation dieser.</i> <p>Output: Zurückgewiesene Aufgabenmeldung</p>
Terminlichen Aufgabenverlauf verfolgen	<p>Prozessdurchführungsverantwortlicher: Aufgabenerfasser</p> <p>Prozessinput: Bspw. Aufgabenmeldung (objektbezogen), terminspezifische Anforderungen (z. B. Frist)</p> <p>Mitgeltende Dokumente/Datenaustauschformate: Datenaustauschformat ist zu definieren.</p> <p>Informationsverarbeitung:</p> <ul style="list-style-type: none">a. Daten verarbeiten: Regelprüfung <i>Prüfung des Aufgabenverlaufs entlang der terminspezifischen Anforderungen der Aufgabenmeldung.</i> <p>Output: Bewertung terminlicher Aufgabenverlauf</p>
Bearbeitung anordnen	<p>Prozessdurchführungsverantwortlicher: Aufgabenerfasser</p> <p>Prozessinput: Bspw. Aufgabenmeldung (objektbezogen), Adressat, ggf. terminspezifische Anforderungen (z. B. Frist), ggf. Bewertung terminlicher Aufgabenverlauf</p> <p>Mitgeltende Dokumente/Datenaustauschformate: Datenaustauschformat ist zu definieren.</p> <p>Informationsverarbeitung:</p> <ul style="list-style-type: none">a. Kommunikation: Kommunikation <i>Anordnung der Durchführung der in der Aufgabenmeldung geforderten Leistung.</i> <p>Output: Anordnungsmeldung</p>
Meldung prüfen	<p>Prozessdurchführungsverantwortlicher: Aufgabenerfasser</p> <p>Prozessinput: Bspw. Freimeldung Aufgabe, zugewiesene Aufgabenmeldung (bauteilbezogen), Dokumentation der Aufgabenbearbeitung, Beschreibung Soll-Zustand (bauteilbezogen)</p> <p>Mitgeltende Dokumente/Datenaustauschformate: Datenaustauschformat ist zu definieren.</p>

	<p>Informationsverarbeitung:</p> <p>a. Daten verarbeiten: Regelprüfung <i>Prüfung der freigemeldeten Aufgabe unter Berücksichtigung der ursprünglich zugeteilten Aufgabenmeldung sowie der Dokumentation der Aufgabebearbeitung.</i></p> <p>Output: geprüfte Meldung</p>
--	--

3. Informationsbedarfstiefe und Prüfoptionen

Informationsbedarfstiefe (LOIN)	
Alphanummerische Informationen	Siehe Anlage 1.
Geometrische Informationen	Siehe Anlage 1.
Dokumentation	Siehe Anlage 1.
Prüfoptionen	Zu erstellen.

4. Anlagen

Anlage 1 - Tabelle Informationsbedarfstiefe Aufgabenmanagement